

# KOMENDA POWIATOWA POLICJI W KOLBUSZOWEJ



*Ocena stanu bezpieczeństwa i porządku  
publicznego na terenie powiatu  
kolbuszowskiego w 2014 roku*

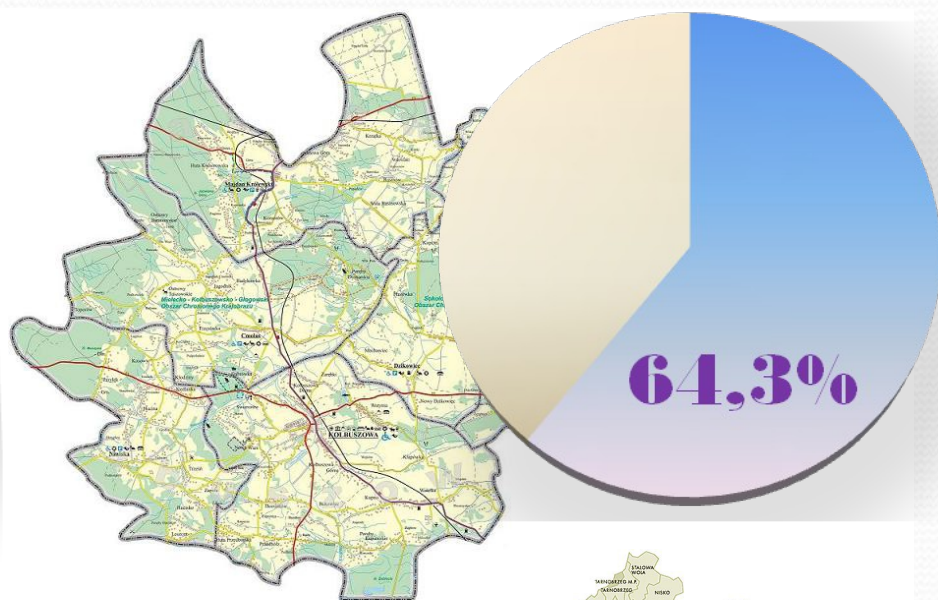
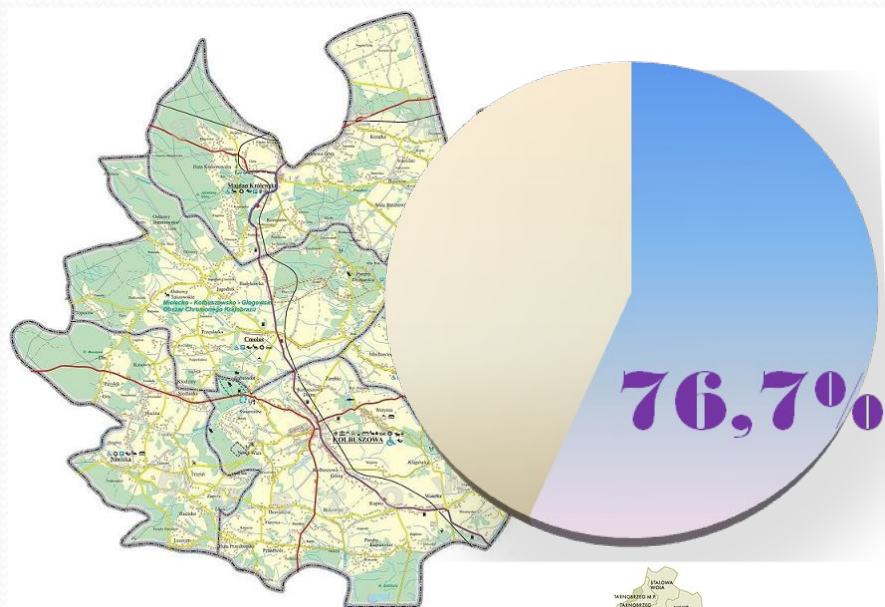
- **Powiat kolbuszowski jest jednym z bezpieczniejszych rejonów województwa podkarpackiego. Wskaźnik zagrożenia w 2014 r. przestępczością na 10 tys. mieszkańców wyniósł 88,48. Klasyfikuje on naszą jednostkę na 3 miejscu w województwie**
- **Procentowy udział przestępstw popełnionych na terenie powiatu kolbuszowskiego na tle województwa podkarpackiego**

	Ogółem przestępstwa									Przestępstwa kryminalne					
	Wszczęte	Wskaźnik dynamiki	Udział procentowy	Stwierdzone	Wskaźnik dynamiki	Udział procentowy	Wykryte	% wykrywalności	Udział procentowy	Wszczęte	Wskaźnik dynamiki	Stwierdzone	Wskaźnik dynamiki	Wykryte	% wykrywalności
KPP Kolbuszowa	716	86,4	2,3	524	68,8	2,5	405	77,4	2,0	449	106,2	311	77,0	202	64,3
Podkarpackie	30 916	85,4	100	20 568	28 396	100	20 090	69,9	100	20 025	89,2	18 648	81,6	11 181	59,0

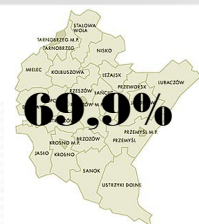
# WYKRYWALNOŚĆ PRZESTĘPSTW W 2014 ROKU

**OGÓŁEM:**

**PRZESTĘPSTWA KRYMINALNE**



**ROK 2013 – 77,4%**



**ROK 2013 – 60,8 %**



# WYKRYWALNOŚĆ WYBRANYCH PRZESTĘPSTW KRYMINALNYCH

**KRADZIEŻ :**

**KRADZIEŻ Z WŁAMANIEM:**



**47,4 %**



**35,9 %**

**ROK 2013 – 38,0,0%**



**31,6 %**

**ROK 2013 – 25,9 %**

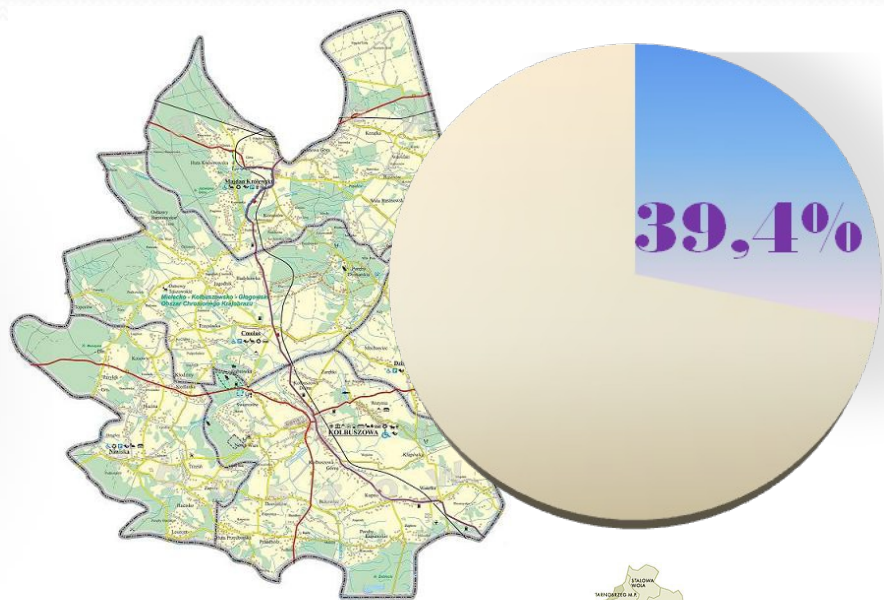
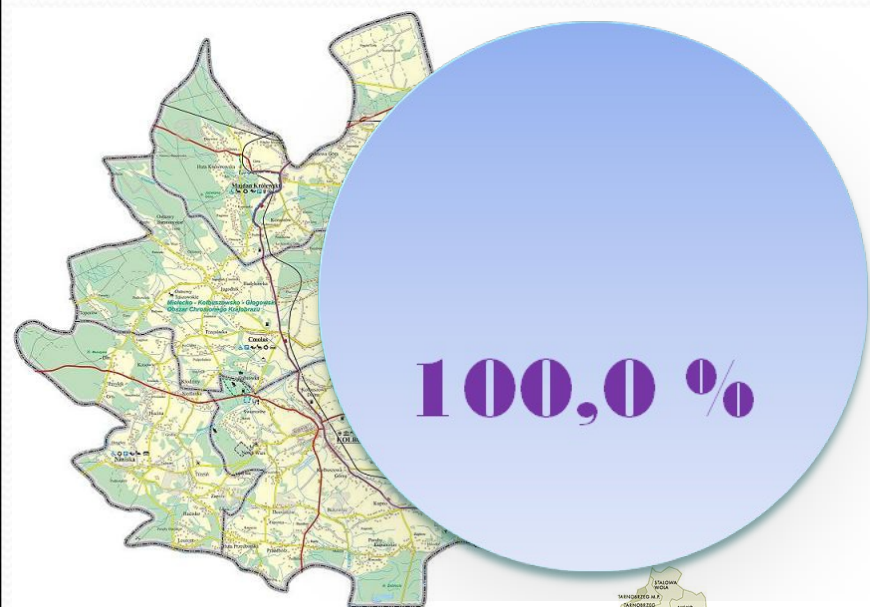


**36,9 %**

# WYKRYWALNOŚĆ WYBRANYCH PRZESTĘPSTW KRYMINALNYCH

**USZCZERBEK NA ZDROWIU:**

**USZKODZENIA MIENIA:**



**ROK 2013 – 100,0%**

**ROK 2013 – 31,6%**



# Skuteczność poszukiwań osób w 2014 roku

Stan na	Liczba poszukiwanych listami gończymi	Liczba poszukiwanych do ustalenia miejsca pobytu	Liczba osób zaginionych
początek 2014	30	30	2
koniec 2014	29	40	1

**Wskaźnik skuteczności poszukiwań listami gończymi na koniec 2014 roku wyniósł 0,97%**

**W 2014 roku wszczęto 3 poszukiwania listami gończymi, 36 poszukiwań do ustalenia miejsca pobytu, oraz 25 poszukiwań za osobami zaginionymi. Zatrzymano 4 osoby poszukiwane listami gończymi, 26 osób poszukiwanych do ustalenia miejsca pobytu. Odnaleziono 24 osoby zaginione.**

# PREWENCJA

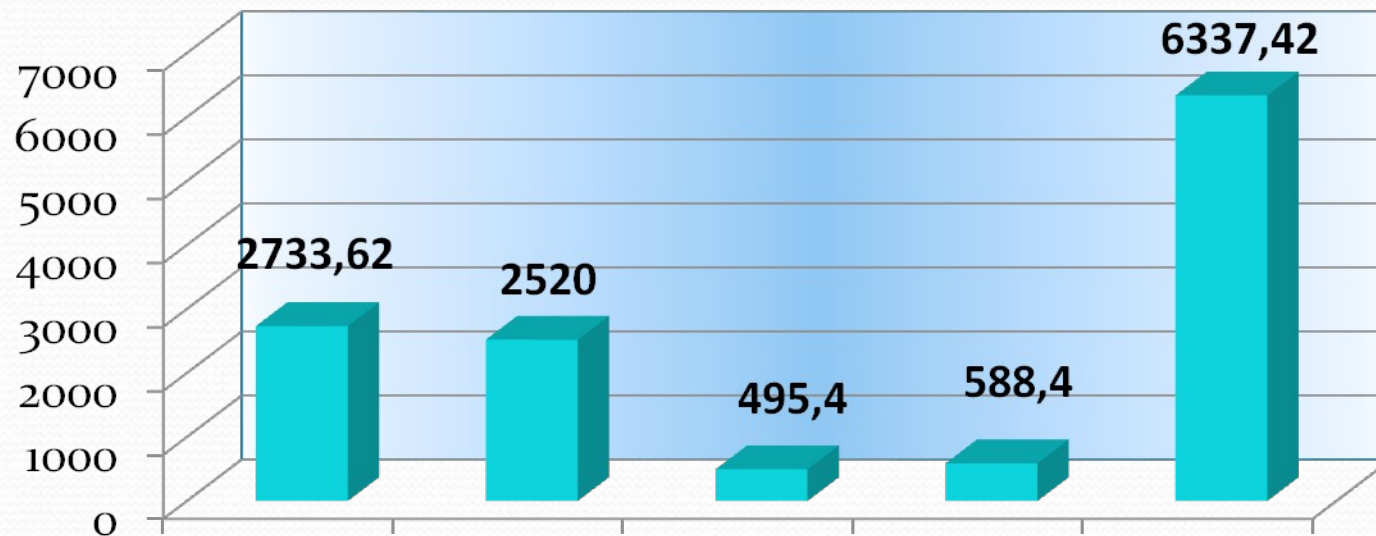


# ZESTAWIENIE STATYSTYCZNE OSIĄGNIĘTYCH WARTOŚCI DOTYCZĄCYCH CZASU REAKCJI NA ZDARZENIE

- W terenie miejskim policjanci Komendy Powiatowej Policji w Kolbuszowej podjęli **1160** interwencji. Średni czas reakcji na zdarzenie wyniósł **5 min. 19 sekundy.**
- W terenie wiejskim policjanci podjęli **2305** interwencji. Średni czas reakcji na zdarzenie wyniósł: **10 minut 54 sekund.**



## LICZBA SKIEROWANYCH POLICJANTÓW DO SŁUŻB PATROLOWYCH I OBCHODOWYCH



Policjanci patrolowo-interwencyjni

Dzielnicowi

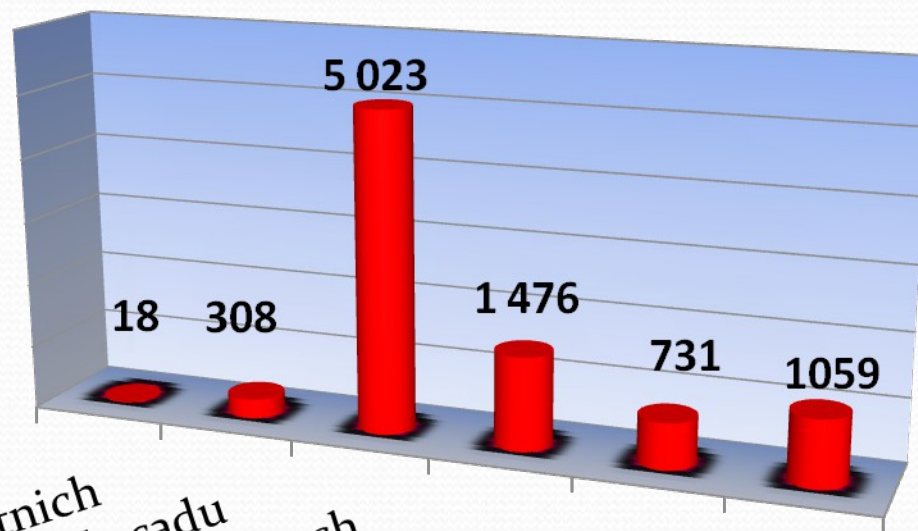
Inni policjanci prewencji

Policjanci kryminalni

Łącznie

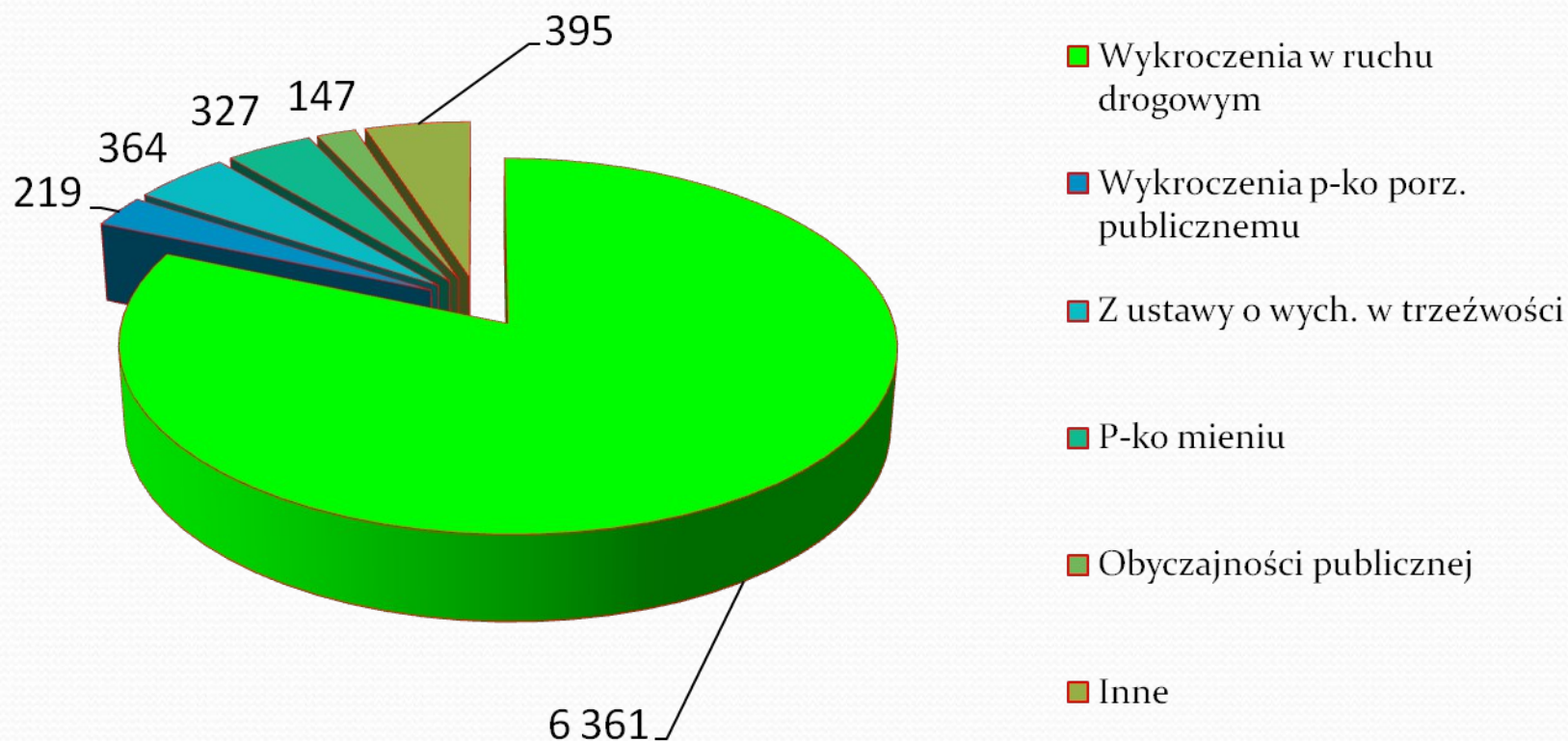
# ZESTAWIENIE WYKROCZEŃ UJAWNIONYCH NA TERENIE POWIATU KOLBUSZOWSKIEGO

W 2014 roku łącznie ujawniono 7813 wykroczeń



Czynny popełnione przez nieletnich  
Odstąpienia od skierowania do sądu  
Nałożono mandantów karnych  
Zastosowano środki pozakarne  
Skierowano wniosków o ukaranie  
Ilość przeprowadzonych spraw o wykroczenia

# Wybrane kategorie ujawnionych wykroczeń



***Na dzień 31 grudnia 2014 roku w KPP Kolbuszowa  
zarejestrowano 66 nieletnich, w tym:***

**50 sprawców czynów karalnych**

**16 zagrożonych demoralizacją**

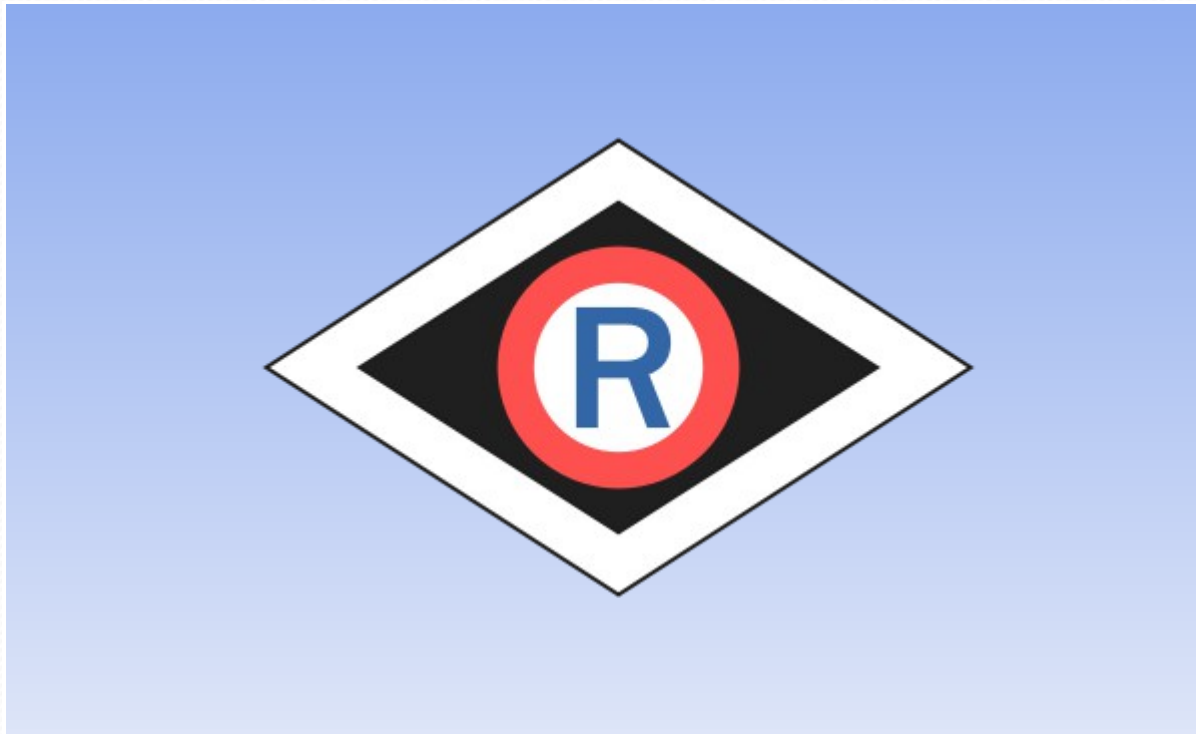
**Na ogólną liczbę 350 podejrzanych, sprawcami czynów karalnych było 20 nieletnich, co stanowi 5,7% sprawców wszystkich czynów. Sprawców przestępstw o charakterze kryminalnym było 157, w tym nieletnich sprawców tych czynów było 20 co stanowi 12,7%.**

**W 7 wybranych kategoriach nieletni popełniający te przestępstwa stanowili 21,6%**

## ***Programy prewencyjne i akcje prowadzone na terenie powiatu kolbuszowskiego***

W ramach prewencji kryminalnej na terenie powiatu realizowane są rządowe i wojewódzkie programy prewencyjne oraz działania mające na celu przeciwdziałanie negatywnym zjawiskom społecznym i przestępczości. Odpowiadając na zapotrzebowanie społeczności lokalnej kolbuszowscy policjanci stworzyli autorski program pod nazwą „Przyjazna cyberprzestrzeń” oraz prowadzą działania „Nie chcę nie muszę” skierowane do młodzieży.

# RUCH DROGOWY



# Ogólne dane o wypadkach i ich ofiarach

Na terenie powiatu kolbuszowskiego zaistniało:

35 wypadków drogowych

- 5 osób poniosło śmierć
- 40 osób doznało obrażeń ciała

344 kolizji

W porównaniu do roku 2013:

**Zmniejszyła się o 3 ilość wypadków drogowych.**

**Liczba ofiar śmiertelnych pozostała bez zmian. Zmniejszyła się ilość osób rannych o 1 osobę.**

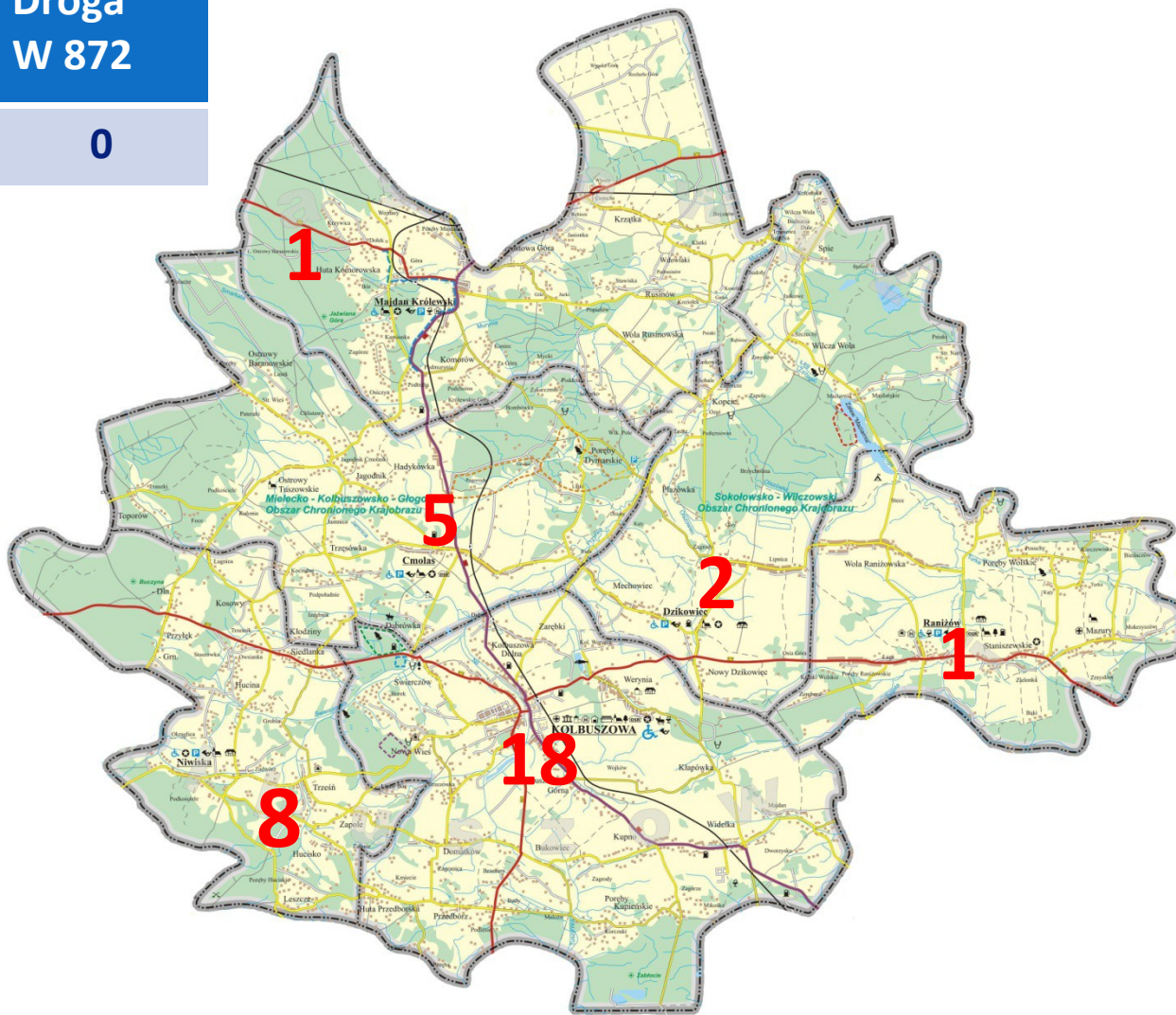
**Liczba kolizji zmniejszyła się o 35**

**Sprawcami 2 wypadków drogowych były osoby w stanie nietrzeźwości ( w roku 2013 takich sprawców było 8).**



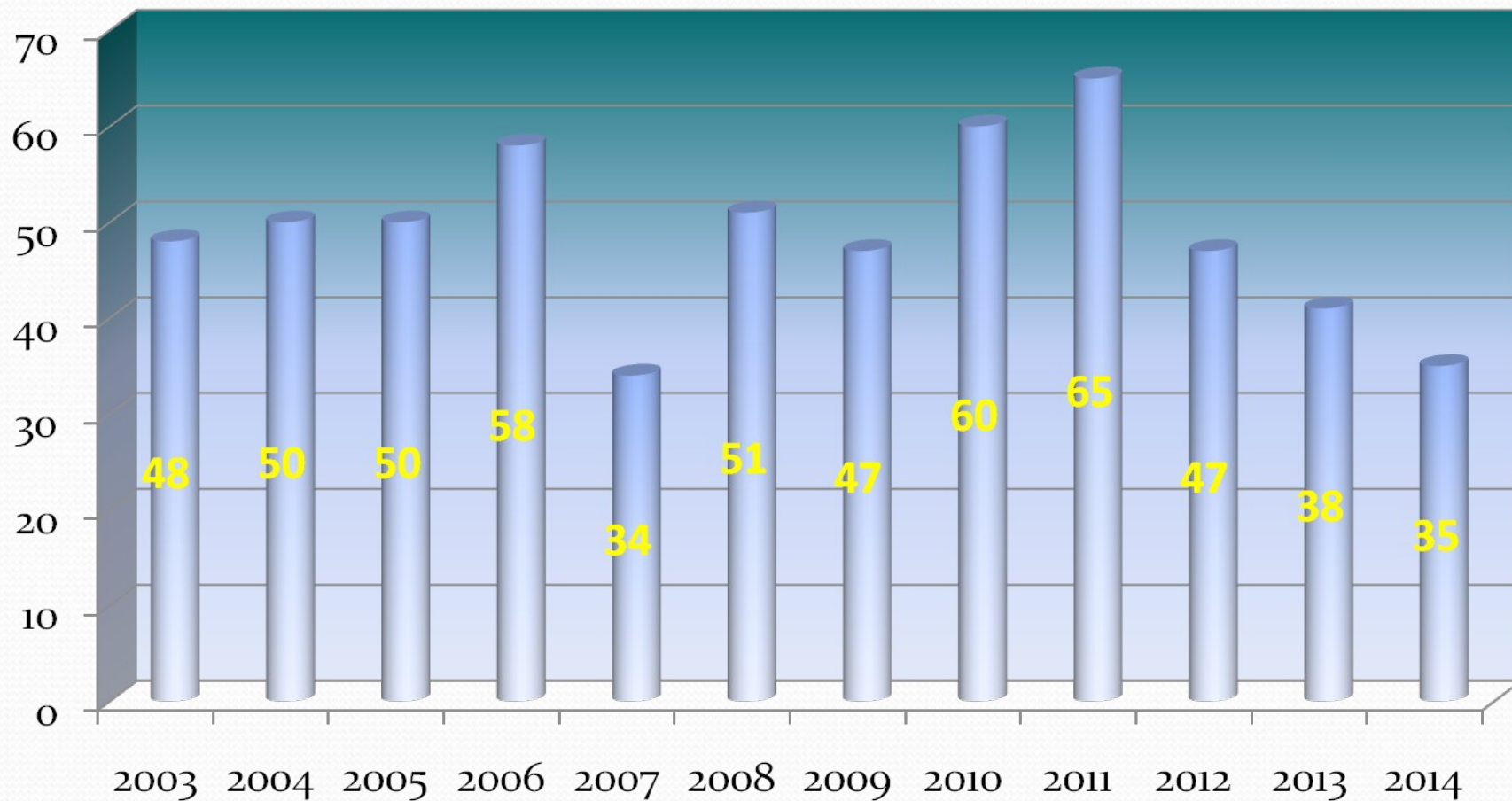
# Ilość wypadków w poszczególnych gminach

Droga K 9	Droga W 875	Droga W 987	Droga W 872
13	12	0	0



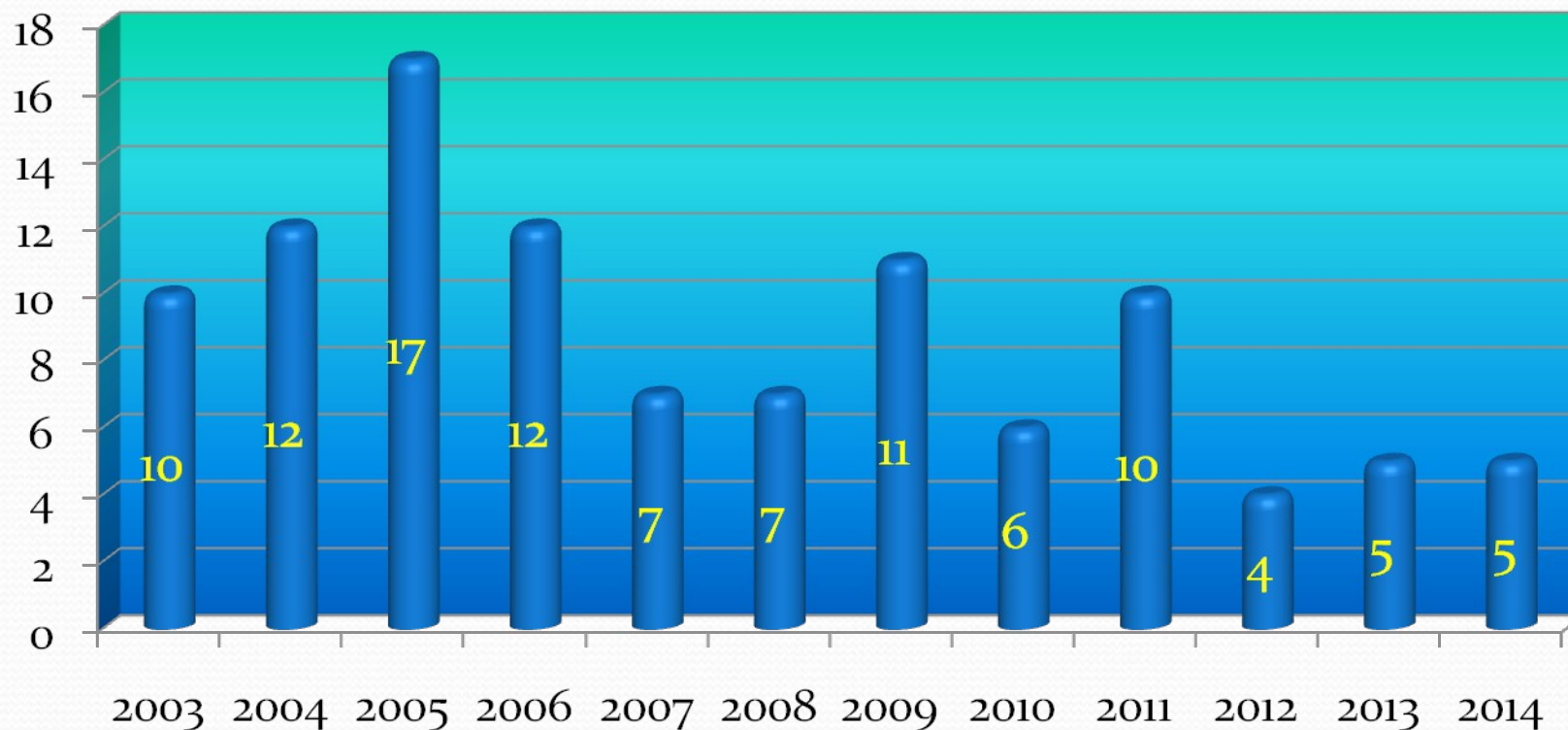


## *Wypadki drogowe w powiecie kolbuszowskim w latach 2003 - 2014*

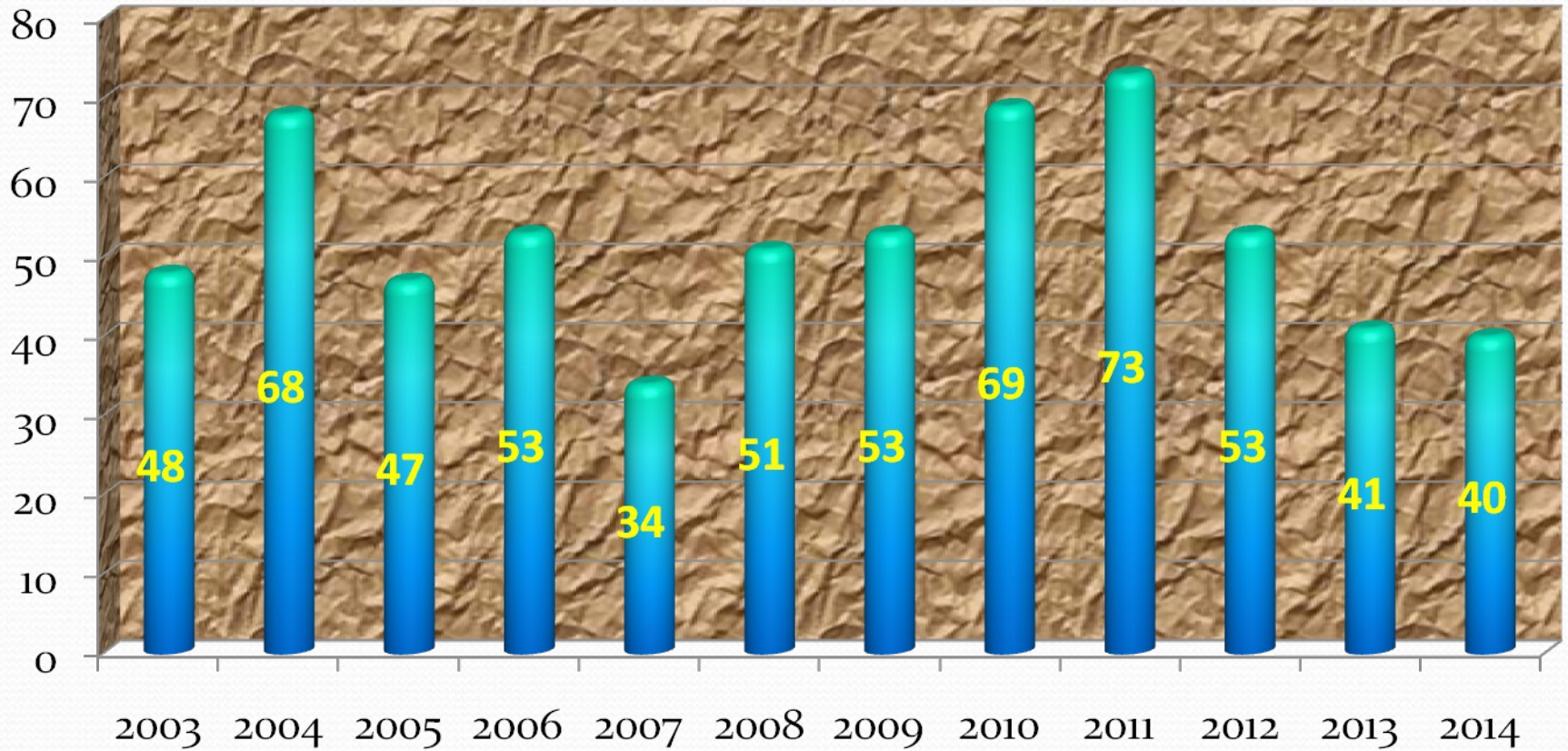


# Skutki wypadków drogowych w powiecie kolbuszowskim w latach 2003-2014

## Ofiary śmiertelne



# Ranni



# Nietrzeźwość kierujących

Ogółem				W tym policjanci RRD			
178a§1 kk	87§1a kw	87§1 kw	87§2 kw	178a§1 kk	87§1a kw	87§1 kw	87§2 kw
<b>129</b>	<b>50</b>	<b>51</b>	<b>3</b>	<b>88</b>	<b>16</b>	<b>43</b>	<b>1</b>
<i><b>Razem - 179</b></i>		<i><b>Razem - 54</b></i>		<i><b>Razem - 104</b></i>		<i><b>Razem - 44</b></i>	

# **Efekty pracy policjantów Referatu Ruchu Drogowego**

<b>Przeprowadzono kontrole drogowych</b>	<b>17 468</b>
<b>Ujawniono wykroczeń</b>	<b>3 973</b>
<b>Ukarano mandatami karnymi</b>	<b>3 542</b>
<b>Pouczono</b>	<b>431</b>
<b>Zatrzymano praw jazdy</b>	<b>114</b>
<b>Zatrzymano dowodów rejestracyjnych</b>	<b>659</b>
<b>Legitymowano</b>	<b>18 409</b>
<b>Ujawniono zakazów sądowych</b>	<b>14</b>
<b>Liczba przeprowadzonych badań trzeźwości</b>	<b>11 684</b>

**Zastosowane środki oddziaływania pozakarnego stanowią 10,8% ogółu ujawnionych wykroczeń.**

Przez cały rok na drogach naszego powiatu prowadzone były działania mające na celu:

- ❖ Eliminowanie z ruchu drogowego kierujących pojazdami znajdujących się pod wpływem alkoholu lub środka działającego podobnie do alkoholu w działaniach:

„Alkohol i narkotyki”

„Trzeźwy poranek”

- ❖ Ujawniania kierujących przekraczających dopuszczalną prędkość jazdy w działaniach:

„Prędkość”

Przez cały rok na drogach naszego powiatu prowadzone były wzmożone działania w celu:

- *Ograniczenia liczby wypadków drogowych z udziałem niechronionych użytkowników ruchu drogowego*

„Niechronieni”

BEZPIECZNE WAKACJE 2014

„Ferie 2014”

„Pieszy”

„Bezpieczna droga do szkoły”

- *Egzekwowanie jazdy w pasach bezpieczeństwa*

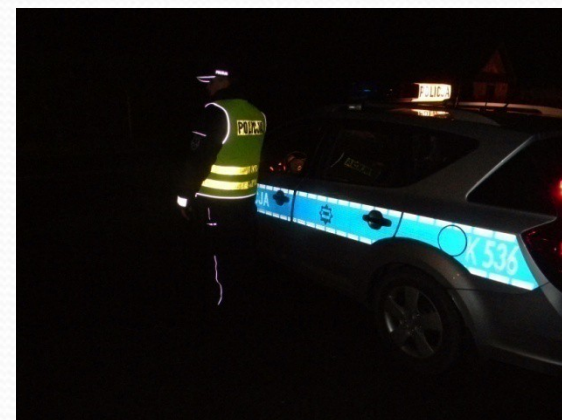
„Pasy”

➤ Ujawniania i eliminowania nieprawidłowości z wykonywaniem transportu drogowego osób i rzeczy:

„BUS”



„TRUCK”





# LOGISTYKA



# TRANSPORT

W 2014 roku Komenda Powiatowa Policji w Kolbuszowej eksploatowała **20 samochodów** oraz **1 łódź**.  
Pojazdy służbowe przejechały łącznie **377 712 km**.

# WSPÓŁPRACA Z ADMINISTRACJĄ RZĄDOWĄ I SAMORZĄDOWĄ



- ❖ *STAROSTA KOLBUSZOWSKI*
- ❖ *BURMISTRZ KOLBUSZOWEJ*
- ❖ *WÓJT GMINY CMOLAS*
- ❖ *WÓJT GMINY MAJDAN KRÓLEWSKI*
- ❖ *WÓJT GMINY DZIKOWIEC*
- ❖ *WÓJT GMINY RANIŻÓW*
- ❖ *WÓJT GMINY NIWISKA*

# WSPÓŁPRACA Z INSTYTUCJAMI

- Sąd i Prokuratura Rejonowa w Kolbuszowej
- Komenda Powiatowa Państwowej Straży Pożarnej
- Nadleśnictwo Kolbuszowa
- Placówka Żandarmerii Wojskowej w Nowej Dębie
- Powiatowy Inspektorat Ochrony Środowiska
- Powiatowa Stacja Sanitarno-Epidemiologiczna
- Powiatowy Inspektorat Weterynarii
- Straż Miejska w Kolbuszowej
- Inspekcja Transportu Drogowego w Rzeszowie

# NAJWAŻNIEJSZE KIERUNKI PRACY JEDNOSTKI NA 2015 ROK.

- Utrzymanie poczucia bezpieczeństwa i satysfakcji społecznej mieszkańców powiatu.
- Ograniczenie przestępstw pospolitych najbardziej uciążliwych dla społeczeństwa oraz poprawa efektów wykrywczych.
- Poprawa bezpieczeństwa na drogach powiatu kolbuszowskiego poprzez zwiększenie liczby policjantów pełniących bezpośrednio służbę na drogach.
- Podniesienie bezpieczeństwa niechronionych uczestników ruchu drogowego, a szczególnie pieszych.
- Zwiększenie efektywności w zakresie zwalczania przestępczości gospodarczej i intelektualnej.
- Poprawa wskaźników w zakresie zatrzymań sprawców przestępstw na gorącym uczynku.
- Poprawa wskaźników dotyczących zabezpieczeń majątkowych i odzyskiwania mienia.
- Poprawa efektywności poszukiwań osób poszukiwanych listami gończymi.
- Poprawa wskaźnika postępowań umorzonych z braku znamion przestępstwa.